



Inteligentní
komunikační řešení



Telekomunikační platforma KX-TDA s IP možnostmi:



Investice do telekomunikačních systémů vyžadují podnikatelskou předvídavost. Při dnešní podnikatelské činnosti je nutná účinná komunikace - navíc si musíte být jisti, že si vaše vybavení poradí s rostoucími nároky komunikace i v budoucnosti. Systémy Panasonic TDA s IP možnostmi kombinují přednosti tradičních telekomunikací s konvergencí k IP technologii, která nabízí maximální možnosti a funkční všestrannost pro zvládnutí všech potřeb vaší podnikatelské komunikace - dnes i v budoucnosti.

Usnadňuje komunikaci

Digitální telefony Panasonic jsou elegantní, dobře ovladatelné a spolehlivé.

Mezi jejich výhody patří zobrazení identifikace až s 24 znaky, velký, snadno čitelný šestiřádkový podsvícený displej, dobře viditelná kontrolka Zpráva / Hovor, navigační klávesy pro rychlé a snadné ovládání, nastavení 4 možných poloh sklonu pro vyšší pohodlí a USB rozhraní, které umožňuje snadné připojení k osobnímu počítači na bázi technologie plug-n-play.

Konstrukce připravená pro budoucnost

TDA PBX s IP možnostmi je komunikační nástroj, který poroste společně s vaší firmou. Tento systém s možnostmi rozsáhlého rozšiřování je připraven pro IP linky, IP telefony, IP kamery, IP CTI a další nová zařízení, která přijdou na trh v blízké budoucnosti.

Vyšší výkon za méně peněz

Systém Panasonic TDA PBX s IP možnostmi je vybaven špičkovými síťovými telekomunikačními technologiemi a technologiemi IP. S využitím těchto technologií mohou zákazníci při zachování nízkých nákladů dosáhnout jednoduché a spolehlivé vnitropodnikové komunikace, založené na vyhledání nejlevnějšího spojení.

- QSIG*
- VoIP (Voice over Internet Protocol)
- Směrování s minimalizací nákladů (LCR)

*Protokol QSIG je průmyslovým standardem v oblasti digitálního networkingu.





Efektivita, kterou oceníte

Systém TDA PBX s IP možnostmi je nabit množstvím řešení, která vaší podnikatelské komunikaci přinesou pestrou nabídku výhod. Bezdrátové technologie DECT vám poskytnou volnost a mobilitu, umožňující přijímat i uskutečňovat důležité hovory z kteréhokoli místa vaší firmy, a možnost příjmu i odesílání zpráv zhodnotí prakticky všechny vaše služby. Pokročilé funkce zákaznické linky zvyšují účinnost komunikace a umožňují efektivnější péči o zákazníky. Díky TDA PBX s IP možnostmi budete snadno přepojovat hovory, řídit operátory i kontrolovat užívání telefonního systému v kancelářích. Díky kompatibilitě se standardními protokoly počítačových technologií TAPI a CSTA může Panasonic TDA PBX s IP možnostmi sloužit jako jádro výkonného, nenahraditelného systému CTI integrovaného se záložním CRM systémem.

Cenově dostupný systém, který zhodnotí vaše podnikání

Nové funkce práce se zprávami zajišťují vyšší flexibilitu. Pokud právě nemáte dostatek pracovníků, může hovory vyřizovat služba Automated Attendant. Rozšířením na Unified Messaging, využívající technologii CTI, získáte kombinaci e-mailu, faxu a hlasové pošty, přinášející schopnost multimediální komunikace. Celý systém lze navíc nastavit individuálně, aby vyhovoval potřebám různých volajících. A pokud jej navíc doplníte systémem hlasové pošty Panasonic, získáte další funkce, které nabízí pouze Panasonic, jako je filtrování hovorů (Live Call Screening), obousměrné nahrávání (Two-Way Recording), či obousměrné předávání (Two-Way Transfer).

Spolehlivost

Přísný systém řízení a testování jakosti před opuštěním výrobních závodů společnosti Panasonic zajišťuje vysokou spolehlivost systému TDA PBX s IP možnostmi. Ten je již od návrhu vytvořen tak, aby umožňoval rychlou a snadnou údržbu, a omezil tak systémové prostoje na absolutní minimum. Díky podpoře technologie „hot-swap“ je také možné měnit a přidávat různé moduly, aniž by bylo nutné vypínat systém.



Mimořádná funkčnost



Pro efektivní komunikaci - telekomunikační systémy Panasonic vám poskytují širokou nabídku nejrůznějších služeb. Komunikační systémy Panasonic nabízejí uživatelům výběr z mnoha uživatelsky přátelských řešení, umožňujících zvolit správnou variantu za správnou cenu, schopných uspokojit potřeby vašich obchodních aplikací.

Navigační tlačítka

Navigační tlačítka umožňují rychlý přístup k mnoha systémovým funkcím jediným dotykem.



Programovatelná tlačítka

Jednotlačítkový přístup k funkcím: programovatelná softwarová tlačítka šetří čas i námahu. Tato tlačítka lze použít pro uložení telefonních čísel nebo pro přístup k často používaným funkcím. Dvoubarevné kontrolky (červená/zelená) poskytují vizuální indikaci aktivní funkce a také stavu poboček vašich kolegů, zda jsou volné, nebo obsazené.



Ergonomický design, úhel sklonu nastavitelný ve 4 úrovních

Digitální telefonní přístroj lze pro optimální čitelnost nastavit do jednoho ze čtyř různých úhlů sklonu.



Alfanumerický displej

Vizuální zpětná vazba uživatelsky příjemného displeje usnadňuje odbavování hovorů i plnění dalších úkolů. Nabízí přístup k nejrůznějším informacím (viz níže uvedený seznam) a mnoha funkcím systému Digital IP PBX. Umožňuje také telefonovat podle vizuálních instrukcí, zobrazovaných na displeji.

- Jméno a číslo volajícího (ISDN, funkce Caller ID)
- Čekající zpráva, zprávy v nepřítomnosti, nastavení funkcí
- Seznam příchozích a odchozích hovorů (funkce Call Log)
- Systémové / osobní zrychlené vytáčení
- Seznamy telefonních poboček
- Délka hovoru
- Menu systémových funkcí
- Čas a datum

Pohodlí hands-free komunikace

Vestavěný konektor pro náhlavní soupravu vám během důležitých hovorů ponechá volné ruce pro práci na počítači, psaní poznámek atd.



XDP (extra Device Port) a DXDP (Digital XDP)

Díky XDP lze k pobočkovému telefonu přidat analogový telefon, bezdrátový telefon nebo jiný jednonílkový přístroj bez nákladů na další linku. Nyní můžete zároveň hovořit se zákazníkem a posílat fax. Nebo po připojení modemu k XDP portu, stahovat během hovoru data z PC, případně se připojit k internetu. DXDP port umožňuje připojit k pobočce druhý digitální telefon, čímž se zvýší kapacita systému bez nutnosti použít přídatné karty a další kabeláž.



KX-NT136

- IP systémový telefon
- Šestiřádkový podsvícený displej
- 24 programovatelných tlačítek
- Plně duplexní hlasitý telefon
- 2 porty Ethernet
- Technologie PoE (Power Over Ethernet)



KX-T7636 s KX-T7603

- Digitální systémový telefon
- Šestiřádkový podsvícený displej
- 24 programovatelných tlačítek
- Plně duplexní hlasitý telefon
- USB přípojka (volitelně)
- Volitelně 12 dalších programovatelných tlačítek (KX-T7603)



KX-T7633

- Digitální systémový telefon
- Třířádkový podsvícený displej
- 24 programovatelných tlačítek
- Plně duplexní hlasitý telefon
- USB přípojka (volitelně)
- Volitelně 12 dalších programovatelných tlačítek (KX-T7603)



KX-T7630

- Digitální systémový telefon
- Třířádkový displej
- 24 programovatelných tlačítek
- Plně duplexní hlasitý telefon



KX-T7625

- Digitální systémový telefon
- 24 programovatelných tlačítek
- Plně duplexní hlasitý telefon



KX-T7665

- Jednořádkový displej
- 8 programovatelných tlačítek
- Poloduplexní hlasitý telefon



KX-T7710

- Analogový systémový telefon
- 8 programovatelných tlačítek
- Datový port modemu
- Kontrolka čekající zprávy



KX-T7640

- Digitální DSS konzole (60 DSS)



Více možností



Díky funkcím inteligentního odbavování hovorů může systém Panasonic TDA PBX s IP možnostmi sloužit jako jádro menšího a efektivního komunikačního centra, které účinně obslouží volání vašich zákazníků.

Vyšší produktivita, větší spokojenost zákazníka

Integrace se stolními počítači zlepšuje odbavování hovorů a nabízí další funkce. Zásuvný, vysokorychlostní USB modul umožňuje snadné připojení digitálních telefonů Panasonic ke stolnímu nebo přenosnému počítači.

Produktivita uživatele

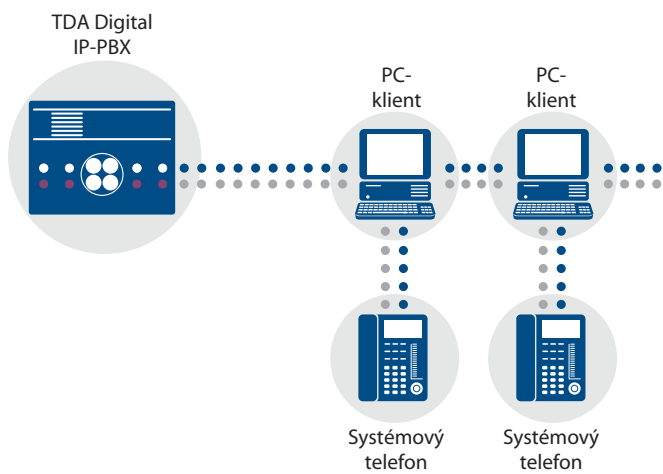
Program PC Phone integruje telefonní systém s databází kontaktů, a představuje tak efektivní nástroj pro podporu správy informací o klientech (CRM). Selektivní nebo automatické nahrávání hovorů, inteligentní záznamník a integrace s programem Microsoft Outlook představují jen malou část výjimečných funkcí, které vašim zaměstnancům zpřístupní nové možnosti.

Produktivita operátora

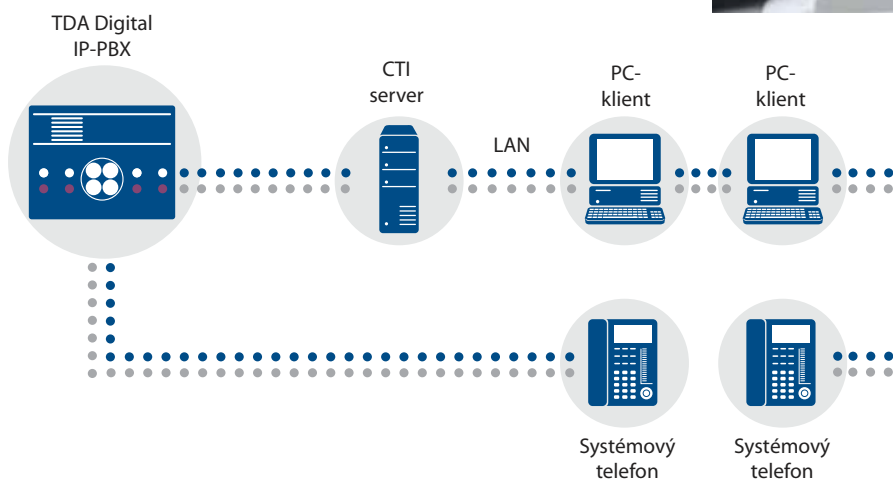
Další růst produktivity přináší aplikace PC Console, která spojovatelce umožní snadno vyřizovat a přepojovat hovory a provádět nejrůznější rutinní úlohy přímo na monitoru pomocí standardní PC myši nebo jiného polohovacího zařízení. V době nepřítomnosti uživatele může operátor také pořídít poznámky. Když potom uživatel požádá operátora o vyvolání vzkazů, tyto poznámky se mu zobrazí.



Vnitřní CTI



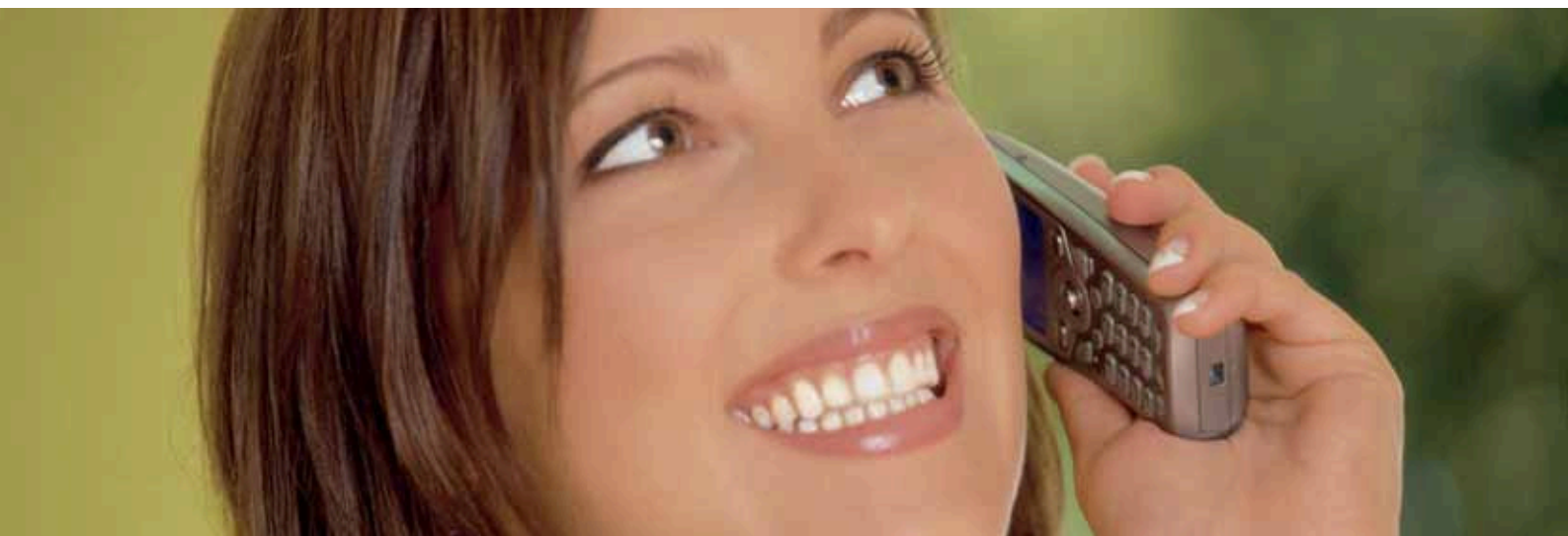
Vnější CTI



Více volnosti, kvalitnější signál

Máte na telefonu důležitého klienta a zároveň pospícháte ze své kanceláře na důležitou schůzku? Pomůže vám připojení přes Panasonic Wireless DECT. Systém Panasonic Digital IP PBX vám prostřednictvím lehkého a elegantního bezdrátového telefonu umožní pokračovat v hovoru se zákazníkem i během chůze na jiné místo vašeho podniku. A protože jde o digitální systém, je přenášený signál jasný a čistý.





DECT znamená mobilitu

Základnové stanice systému TDA PBX s IP možnostmi zprostředkovávají bezdrátovou komunikaci na větší vzdálenost, a zvyšují tak flexibilitu a mobilitu přístroje. Funkce Wireless XDP vám umožní nastavit váš bezdrátový telefon tak, aby využíval stejnou linku jako stolní telefon, a následně přijímat hovory, i když právě nejste ve své kanceláři. Budete vždy na příjmu, připraveni přijmout hovory zákazníků a maximálně využít každou obchodní příležitost, která se naskytne.



KX-TCA155 a KX-TCA255

Vlastnosti

- Modře podsvícený LCD displej se 6 řádky
- Osvětlení klávesnice
- Vícejazyčný displej
- Hlasitý telefon
- Programovatelná softwarová tlačítka
- Podpora funkcí PBX
- Telefonní seznam na 200 záznamů
- Kompatibilní s náhlavní soupravou
- 9 melodii vyzvánění a 6 vyzváněcích tónů
- 10 programovatelných tlačítek „hot-key“
- Vibrační vyzvánění*
- Režim Meeting*

*Pouze typ KX-TCA255



Flexibilní přístup

Lidský hlas zůstává nejúčinnějším prostředkem komunikace. Každý z nás ví, jak frustrující může být, když někoho sháníte a jeho linka je trvale obsazená, nebo ji nikdo nezvedá. Kombinací znalostí o obsluze hovorů s inteligentním systémem PBX dokázal Panasonic zajistit, že volání vašich zákazníků vždy někdo přijme, nebo že je hlasová zpráva vyzve k pozdějšímu zavolání.



Společnost Panasonic chápe, že nezodpovězená volání neprospívají obchodu. Proto jsou systémy Panasonic PBX standardně vybaveny řadou integrovaných funkcí pro odbavování hovorů.



Řazení do front

Když nelze hovor přijmout, je možné jej zařadit do fronty a volajícího přivítat příjemnou uvítací zprávou. Předem nahrané hlášení může volajícího informovat, že jeho hovor bude co nejdříve odbaven operátorem v pořadí, v jakém byl přijmut, případně lze hlášením zvýšit obchodní potenciál upozorněním volajícího na další nabídky společnosti či reklamou na chystané akce.

Automatické směrování hovorů

Inteligentní směrování hovorů Panasonic umožňuje distribuovat příchozí hovory adresně na požadované cílové místo. Toho je dosaženo použitím informace CLIP, která je odeslána s hovorem. Hovory lze distribuovat na jednotlivé pobočky nebo do skupiny poboček. Skupina poboček může být rovněž nositelem VIP statusu, což znamená, že hovory distribuované do těchto skupin budou automaticky postaveny na čelo fronty bez ohledu na pořadí svého příchodu.

Osobní hlasové schránky a upozornění e-mailem

Vyspělé řešení TVM Messaging - každé pobočce lze přiřadit vlastní osobní hlasovou schránku, která je přístupná kdykoli, ve dne i v noci. Jestliže volající zanechá volanému zprávu, je uživatel pobočky upozorněn kontrolkou čekající zprávy, kterými jsou vybaveny systémové telefony, nebo může být dodatečně upozorněn e-mailem s připojenou hlasovou zprávou, odeslaným na jeho počítač. Informace o příchozím hovoru je rovněž zaznamenána se zprávou a zobrazena na systémovém telefonu. Tato informace obsahuje telefonní číslo, čas hovoru a délku zprávy.

Perfektní služby pro vaše zákazníky

Efektivní a zdvořilé odbavení hovorů je nejdůležitějším faktorem úspěšného obchodního podnikání bez ohledu na velikost firmy. Panasonic nabízí více řešení pro velká i malá Call Centra, napomáhající řídit a využívat i omezené zdroje, které jsou k dispozici. Následující funkce Call Centra jsou integrovány do PBX a lze je rozšířit tak, aby vyhovovaly pro náročnější Call Centra kombinovaná s dosažitelným softwarem CTI:

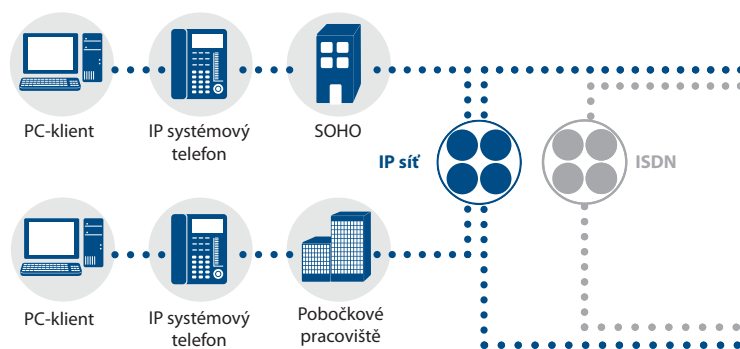
- Inteligentní a automatické směrování hovorů
- Flexibilní směrování a přepojování hovorů do skupin
- Směrování VIP hovorů
- Funkce Automated Attendant
- Řazení do fronty se zprávou čekajícímu hovoru
- Přenositelná pobočka (funkce „Hot Desking“)
- Monitorování fronty hovorů nadřizovanou stanicí
- Úroveň monitorování a hlášení nadřizované stanice
- Funkce Overflow extensions



Integrace hlasových a datových sítí



Infrastruktury IP sítí, které již ve velkých firmách existují, lze nyní používat pro přenos hlasu souběžně s daty. Systémy Panasonic TDA PBX s IP možnostmi, jejichž modulární struktura podporuje konvergenci, umožňují harmonický přechod směrem k VoIP s přenosem hlasové a datové komunikace ve stejné síti.

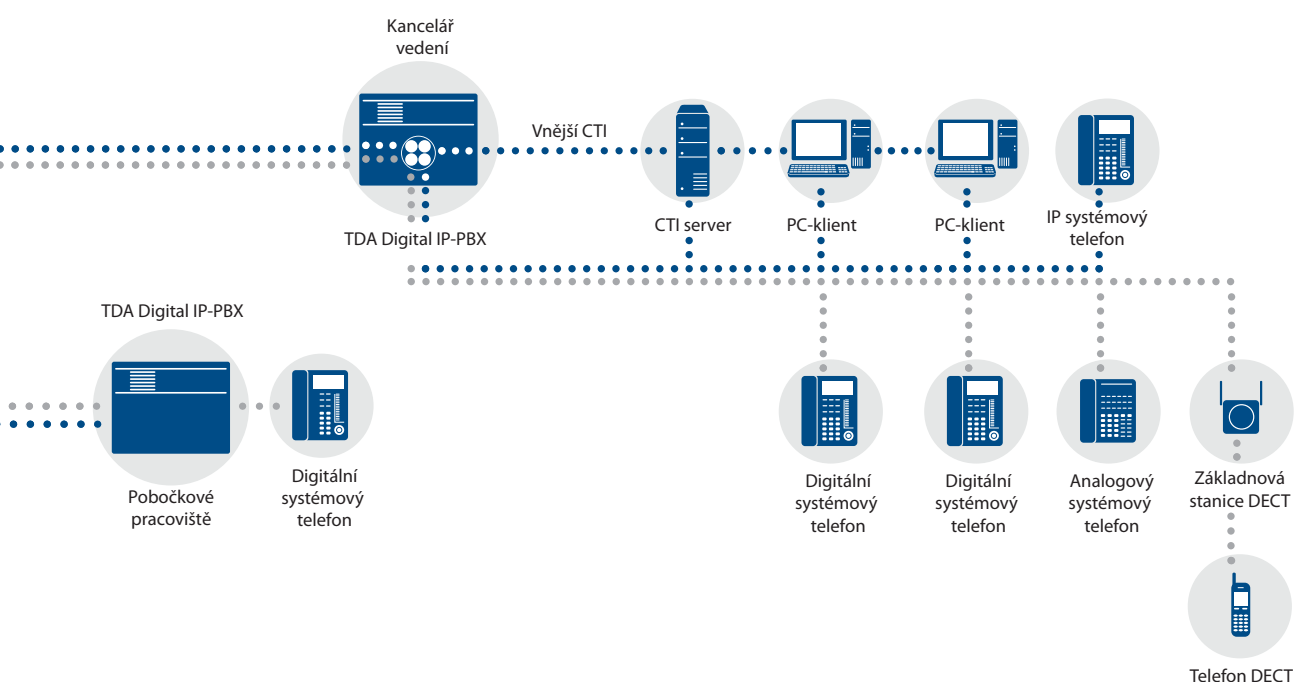
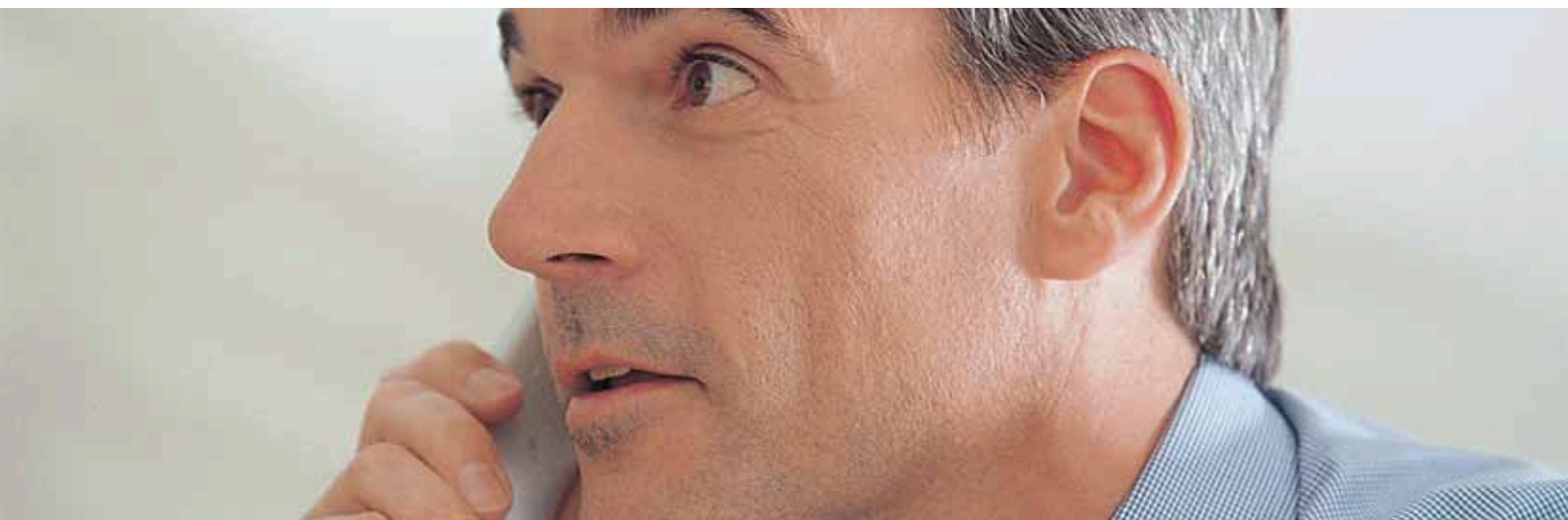


Síť VoIP/QSIG s centralizovaným operátorem

VoIP (Voice over Internet Protocol)

VoIP (Voice-over Internet Protocol) je nejnovější technologie pro hlasovou komunikaci, která digitálně komprimuje hlasová data do IP paketů, které posílá po datové síti a v cílovém místě je konvertuje zpět na hlasový signál. Díky využití stávajících datových sítí VoIP obchází veřejné telefonní ústředny a díky tomu obchází také veškeré telefonní poplatky bez ohledu na proteléfonovaný čas. VoIP navíc umožňuje vyspělejší telefonní řešení i aplikace. VoIP je ideálním řešením vnitropodnikové komunikace více kanceláří a řetězců poboček, síťového propojení pobočkových detašovaných pracovišť, pracovníků SOHO a obchodních agentů, pro které vytváří flexibilní pracovní prostředí s nízkými náklady.





IP telefony

Zákazníci, které zajímá postupný rozvoj jejich podnikání s použitím IP telefonů, mohou těžit ze zavedení nového IP telefonu KX-NT136 a rozšiřující IP karty. IP telefon KX-NT136, jehož základem je špičkový digitální systémový telefon, obsahuje funkce jednotlačítkového přístupu:

- Přidržení hovoru
- Konferenční hovor
- Předání hovoru
- Přesměrování hovoru

Díky využití kabeláže standardních datových sítí a podpoře technologie PoE (Power-over-Ethernet) mohou IP telefony snížit instalační náklady a zpřístupnit telefony všude tam, kde je k dispozici datová síť.

IP telefon KX-NT136, vybavený šestiřádkovým LCD displejem pro vizualizaci funkcí a uživatelsky příjemnou zpětnou vazbu, je perfektním řešením jak pro zaměstnance v kancelářích či vzdálených pracovištích, tak pro zaměstnance pracující doma.

Síť QSIG

Systém TDA PBX s IP možnostmi také podporuje protokol QSIG, čímž umožňuje vzájemné propojení většího množství lokalit s pobočkovou ústřednou do jediného, rozsáhlého, v podstatě jednoduchého virtuálního telefonního systému VPN (Voice Virtual Private Network) s přístupem k vyspělejším komunikačním funkcím, jako je přímé vytáčení mezi pobočkami, identifikace volajícího hovoru PSTN a skupinové přepojování příchozích hovorů v celé síti QSIG. Společnosti, které mají v ústředí firmy velké pobočkové ústředny staršího typu, mohou všechny svoje pobočky vybavit pobočkovými ústřednami KX-TDA při zachování linek ke starší ústředně prostřednictvím spojení QSIG.

Možnosti nemají konce



Při většině podnikatelských činností je osobní kontakt se zákazníkem rozhodujícím faktorem úspěchu. Telefonní systém je srdcem veškeré komunikace bez ohledu na to, jak komunikace probíhá: prostřednictvím IP, běžnou telefonní linkou nebo pomocí bezdrátových technologií. Pro podnikání je však klíčová kvalita a spolehlivost. Panasonic poskytuje aplikace a řešení, která uspokojí jakékoliv individuální požadavky.

Ubytovací služby

Trh v oblasti ubytovacích služeb vyžaduje všestrannou, ekonomickou a snadno použitelnou komunikaci, která je maximálně spolehlivá a přizpůsobitelná individuálním potřebám. Snadná integrace s počítačem, umožňující účtovat pokoje hostů, a správa systému jsou zásadním požadavkem tohoto sektoru. Systémy Panasonic TDA PBX s IP možnostmi jsou dokonale vybaveny funkcemi a řešeními pro potřeby ubytovacích služeb.



Zdravotnictví

Efektivní a komplexní práce ve zdravotnictví vyžaduje dokonalé přizpůsobení telekomunikačního systému potřebám tohoto typu činnosti. Na poli zdravotnictví se společnost Panasonic snaží zmírnit trvalý růst nákladů a umožňuje snadnou integraci technologií chránících životy.



Pečovatelské služby

Telekomunikační systém v ošetrovatelských zařízeních a pečovatelských domech musí především vyhovovat požadavkům potřebných lidí. Panasonic nabízí zakázková řešení, která lze integrovat s počítači, a to jak pro podporu administrativních nástrojů, tak pro systémy tísňového volání. Tyto investice zajišťují bezpečnost prostřednictvím všestranných technologií, které nezestárnou ani v budoucnosti.



Zákaznické služby

Všichni chceme svým zákazníkům nabídnout nejlepší možné služby - to je dnes, ale co bude zítra? Telekomunikační systémy Panasonic nabízejí řešení orientovaná na služby, které lze rozšiřovat tak, aby vyhovovala potřebám zákazníků dnes i v budoucnosti.



Administrativa

Veřejná správa se dnes považuje za poskytovatele služeb více než kdykoli předtím. Musí svoje služby vykonávat navzdory rostoucímu tlaku na minimalizaci nákladů orgánů státní, obecní i místní správy. Panasonic nabízí těmto institucím telekomunikační řešení, která jim umožní držet náklady pod kontrolou.





Obchod

V současném konkurenčním prostředí se pro zákazníky stává osobní kontakt stále důležitějším. Spokojenost zákazníků, maximální flexibilita a přístupnost představují rozhodující faktory v tomto sektoru. S řešeními od firmy Panasonic je vše, co budete potřebovat, již vestavěno jako standard.



Stavby

Zákazníci rádi investují pouze do kvalitních produktů, předvádějí jejich atraktivitu a umísťují je do krásného prostředí. A stejnou linii byste měli sledovat u svých komunikačních systémů. Jestliže pocházejí od firmy Panasonic, můžete si být jisti, že tyto důležité body byly úzkostlivě dodrženy, takže zákazníci mohou být hrdi na to, že vlastní systém Panasonic.



Výrobní podniky

Vysoký stupeň flexibility, ekonomika a maximální spolehlivost, jakož i možnosti přizpůsobení individuálním požadavkům jsou důležitá kritéria, která musí telekomunikační systémy splňovat. Panasonic TDA PBX s IP možnostmi zde vyniká, protože byl vyvinut se zřetelem na potřeby výrobních závodů a provozů. Díky ultramoderní konstrukci připravené i pro budoucí řešení zažijete nový rozměr efektivní komunikace.



Logistika

Logistika vyžaduje plynulý a spolehlivý přenos informací. Proto mají firmy, které se zabývají logistikou, specifické požadavky co se týče komunikací. Díky možnosti integrace do moderních EDP systémů a mobilnímu přístupu se systémy Panasonic s IP možnostmi stávají hybnou silou vašeho podnikání dnes, zítra i v budoucnosti.



Právo

Legislativní praxe právních firem, notářství, advokátních kanceláří, právních zástupců atd. má specifické požadavky v oblasti podnikatelské komunikace. Rozhovor právního zástupce s klientem je někdy nutné nahrávat, nebo může být zapotřebí hovory klientům účtovat. Právnícké firmy mohou požadovat zabezpečení vchodů monitorováním IP kamerami. Systémy Panasonic TDA PBX s IP možnostmi oslovují všechny tyto specifické požadavky komunikace právních firem a nabízejí ještě celou řadu dalších řešení při výhodných nákladech.



Se systémy Panasonic nemají možnosti konce.

Kapacita systému

		KX-TDA600				
		Základní systém	Systém se 2 skříněmi	Systém se 3 skříněmi	Systém se 4 skříněmi (max.)	
Pobočky	Max. portů poboček	Bez DXDP*	160	320	480	640
		S DXDP*	240	480	720	960
	Jednolinkový telefon (SLT)	160	320	480	640	
	Digitální systémový telefon (DPT) řada KX-T7600	160	320	480	640	
	Ostatní DPT (KX-T75xx/74xx/72xx)	128	256	384	512	
	Analogový systémový telefon (APT)	80	160	240	320	
	IP-PT (systémový IP telefon)	160	320	480	640	
	Konzole DSS (Direct Station Selection)	64				
Hlasový systém (VPS)	8					
Vnější linky	Port vnější linky	160	320	480	640	
	ISDN vnější linky	150	300	450	600	
	Analogové vnější linky	160	320	480	640	
	IP brána	160	320	480	640	
Bezdrátový provoz	Přenosný telefon (PS)	Bez karty pro rozšíření paměti	256			
		S kartou pro rozšíření paměti	512			
	Základová stanice (CS)	32	64	96	128	
Dveřní telefon		16	32	48	64	
PC-Console		8	8	8	8	
PC-Phone		128	128	128	128	



Produkty řady TX-TDA600

Seznam volitelných doplňků pro TDA600

	Model	Popis	
Skříň	KX-TDA600 (systémová)	Základní skříň	
	KX-TDA620 (systémová)	Rozšiřující skříň s kartou sběrnice Slave (BUS S)	
Napájení	KX-TDA0103	Velká jednotka napájecího zdroje (L-PSU)	
	KX-TDA0104	Střední jednotka napájecího zdroje (M-PSU)	
EMPR	Dceřiné karty pouze pro kartu EMPR	KX-TDA6105 KX-TDA0196	
		Karta rozšíření paměti (EMEC) Karta dálkového dohledu (RMT)	
Interní propojení	KX-TDA6110	Propojovací karta sběrnice Master (BUS M)	
	KX-TDA6111	Přídavná karta pro připojení rozšiřující skříně 2 a 3 (BUS ME) instalovaná na kartu (BUS M)	
Rozšiřující karty	KX-TDA0170	Karta pro digitální hybridní pobočky s 8 porty (DHLC8)	
	KX-TDA0171	Karta pro digitální pobočky s 8 porty (DLC8)	
	KX-TDA0172	Karta pro digitální pobočky se 16 porty (DLC16)	
	KX-TDA0173	Karta pro jednolinkové telefony s 8 porty (SLC8)	
	Dceřiná karta pouze pro kartu SLC8	KX-TDA0168	
		Analogová karta pro identifikaci volajícího s 8 porty (EXT-CID8)	
	KX-TDA6174	Karta pro jednolinkové telefony s 16 porty (ESLC16)	
	KX-TDA6175	Karta pro jednolinkové telefony se signalizací zprávy s 16 porty (EMSLC16)	
	KX-TDA0470	Rozšiřující karta IP PT s 16 porty (IP-EXT16)	
	KX-TDA6181	Analogová karta pro vnější linky s 16 porty (ELCOT16)	
Karty pro vnější linky	Dceřiné karty pouze pro karty LCOT	KX-TDA0189 KX-TDA0193	
		Karta Caller ID/Pay Tone s 8 porty (CID/PAY8) Karta Caller ID s 8 porty (CID8)	
	KX-TDA0184	Karta vnější linky E&M s 8 porty (E&M8)	
	KX-TDA0188	Karta pro vnější linky E-1 (E1)	
	KX-TDA0284	Karta ISDN Basic Rate Interface (BRI) se 4 porty (BRI4)	
	KX-TDA0288	Karta ISDN Basic Rate Interface (BRI) s 8 porty (BRI8)	
	KX-TDA0290	Karta ISDN Primary Rate Interface (PRI) (PRI 30)	
	KX-TDA0484	Čtyřkanálová karta VoIP Gateway (IP-GW4E)	
	KX-TDA0490	Šestnáctikanálová karta VoIP Gateway (IP-GW16E)	
	Doplňky DECT	KX-TDA0141	Dvoukanálová základnová stanice používající kartu DHLC/DLC pro přenosné telefony DECT
KX-TDA0142		Čtyřkanálová základnová stanice používající kartu CSIF pro přenosné telefony DECT	
KX-TDA0143		Karta rozhraní se 4 porty pro základnové stanice TDA0142 (CSIF4)	
KX-TDA0144		Karta rozhraní s 8 porty pro základnové stanice TDA0142 (CSIF8)	
KX-A272		Opakovač se 2 kanály DECT	
Přídavné karty	KX-TDA0190	Volitelná rozšiřující karta se 3 sloty (OPB3)	
	KX-TDA0410	Karta CTI Link (TAPI/CTSA, 10Base-T)	
	KX-TDA6166	Šestnáctikanálová karta potlačení echa (EECHO16)	
	Dceřiné karty pouze pro kartu OPB3	KX-TDA0161	Karta dveřního telefonu se 4 porty (pro KX-T30865) (DHP4)
		KX-TDA0162	Karta dveřního telefonu se 2 porty (pro německý typ) (DHP2)
		KX-TDA0164	Karta vnějších senzorů/relé snímače se 4 porty (EIO4)
KX-TDA0191	Čtyřkanálová karta pro zprávy (MSG4)		
Další	KX-TDA6920	SD karta obsahující aktualizace zdokonalených funkcí	
	KX-TDA6201	Instalační sada pro montáž ke stěně/na podlahu	

Technické specifikace

KX-TDA600
Napájecí napětí: AC 100 V - 240 V
Vnější baterie: +36 V (+12 V x 3), vestavěné rozhraní
Doba zálohování paměti: 7 let
Vytáčení: Pobočka - DP (10 pps, 20 pps), DTMF CO - DP (10 pps, 20 pps), DTMF
Převodní režim: DP-DTMF, DTMF-DP
Konektory: Vnější linka - konektor Amphenol Stanice - konektor Amphenol Výstup pagingu - souosý konektor se 2 vodiči Vnější hlasový výstup - souosý konektor se 2 vodiči
Frekvence vyzvánění: 20 / 25 Hz (volitelně)
Limit smyčky ústředny: 1600 Ohm max.
Provozní prostředí: Teplota - 0 - 40 °C (32 - 104 °F) Vlhkost - 10 - 90%
MOH (Hudba pro čekající hovory): 2 porty MOH # 1 : Externí hudební zdroj MOH # 2: Interní / Externí hudební zdroj (ovládání hlasitosti: -6dB ~ +6dB na 3dB)
Interní pager: Ovládání hlasitosti: -6dB ~ +6dB na 3dB
Externí pager: 2 porty (ovládání hlasitosti: -15dB ~ +15dB na 3dB)
Port sériového rozhraní: USB: 1 port RS-232C: 1 port (115,2 kbps)
Struktura: Styl Free Slot lze umístit do rozvaděče 19"

Kapacita systémových funkcí

	KX-TDA600	
Systém	Podsystemy	8
	Třídy služeb	64
	Vnější skupina (Trunk Group)	96
	Skupina poboček (User Group)	96
	Skupina externího hlášení (Paging Group)	96
	Skupina převzetí hovoru (Call Pickup Group)	96
	Skupina přepojování příchozích hovorů (ICD)	128 skupin, 128 poboček ve skupině
	Skupinové vyzvánění přenosných telefonů (PS)	32
	Skupina hlasové pošty (DPT)	8
	Skupina hlasové pošty (DPMF)	8
	Časové tabulky řízení do front	128
	Prohledávání skupiny poboček	128 skupin (16 poboček ve skupině)
	Zprávy v nepřítomnosti (systémové / pobočkové)	8 zpráv x 16 znaků na systém 1 zpráva x 16 znaků na pobočku
	Čekající zprávy	1672 (1032: PT+SLT) + (640: ICDG+PS)
	Počet znaků názvu	20
	Počet číslic čísla pobočky	5 číslic
	Zóna zaparkování hovoru	100
	Konference (počet účastníků x konference)	3x10 - 8x4 na skříň
	Speciální přenosový kód	16 číslic, 100 záznamů
	Verifikační kód	4 číslice x 1000 záznamů
	Verifikační kód osobního identifikačního čísla (PIN)	10 číslic, 1000 záznamů
	Přístupový kód k hostitelské ústředně	10 číslic (10 záznamů / skupina vnějších linek)
	Tabulka DDI/DID	32 číslic (1000 záznamů)
Paměť hovorů SMDR (Station Message Detailed Recording)	1000 hovorů bez karty EMEC 4000 hovorů s kartou EMEC	
Omezení / zákaz meziměstských volání	Úroveň omezení / zákazu meziměstských volání	7
	Kód zrušení omezení / zákazu	16 číslic (100 záznamů/úroveň)
	Kód výjimky z omezení / zákazu	16 číslic (100 záznamů/úroveň)
Síť	Tabulka TIE směrování	32 záznamů
	Vedoucí číslo	3 číslice
	Kód pobočkové ústředny	7 číslic

	KX-TDA600		
Automatický výběr cesty (ARS)	Tabulka plánu směrování	48 záznamů	
	Tabulka vedoucích čísel	16 číslic, 1000 záznamů	
	Tabulka výjimky vedoucích čísel	16 číslic, 200 záznamů	
	ARS signál	48	
	Kód účtování po položkách	10 číslic	
	Autorizační kód	10 číslic	
Vytačení	Tišňová volání	32 číslic, 10 záznamů	
	Rychlé vytáčení	4 číslice, 80 záznamů bez karty EMEC (4 číslice, 80 záznamů) + (8 číslic, 1000 záznamů) s kartou EMEC	
	Rychlé systémové vytáčení	32 číslic, 1000 záznamů na systém bez karty EMEC 32 číslic, 1000 záznamů na nájemníka s kartou EMEC max: 8 nálemníků	
	Rychlé osobní vytáčení	32 číslic, 10 záznamů na pobočku bez karty EMEC 32 číslic, 100 záznamů na pobočku s kartou EMEC	
	Jednotlačítkové vytáčení	32 číslic	
	Horká linka	32 číslic	
	Volba protokolu klávesnice (Přístup k službám ISDN)	32 číslic	
	Opakované vytáčení	32 číslic	
	Heslo	Systémové heslo správce	4-10 číslic
		Systémové heslo uživatele	4-10 číslic
Heslo manažera		4-10 číslic	
Osobní identifikační číslo pobočky (PIN)		0-10 číslic / pobočka	
Hlasová pošta	Max. počet VPS systémů	8	
	Max. počet VPS kanálů	8 x 24 kanálů	
Deník hovorů	Seznam odchozích hovorů	10 záznamů na pobočku 5 x 1152 záznamů na systém	
	Seznam příchozích hovorů	100 záznamů na pobočku 10 x 1280 záznamů na systém	

Přehled funkcí

Funkce systému

- Automatické nastavení ISDN (BRI)
- Automatická volba směrování (ARS) / směrování s minimalizací nákladů (LCR)
- Hudební pozadí (BGM)
- Správa nákladů
- Funkce Busy on Busy
- Zaparkování hovoru s indikací
- Skupina převzetí hovoru (Call Pickup Group)
- Distribuce hovorů dle ID volajícího
- Třídy služeb (COS)
- CTI (CSTA, TAPI)
- Bezpečnost datových linek
- Zpožděné vyzvánění
- Přímé vstupní linky (OIL)
- Přímé vnitřní vytáčení (DID)
- Přímý přístup k vnitřnímu systému (DISA)
- Dveřní telefon / elektrický vrátý
- Potlačení echa
- Zamčení pobočky
- Tišňová volání
- Kompatibilita se stávajícími APT / DPT
- Externí BGM
- Flexibilní plán číslování (4 číslice)
- Plouvcí pobočky
- Úvodní hlášení
- Přístupový kód k hostitelské ústředně
- Prohledávané skupiny
- Spěšný přenos
- Funkce Incoming Group (Hunting Group)
- Přerušení volání – obsazeno / nerušit
- Přerušení volání – volaný nezvedá telefon
- Přerušení volání-vnější linka
- Monitor linky (CO)
- Hlavní zpracování (MPR), download softwaru pro karty / CS
- Manažerské funkce
- Vícejazyčná podpora
- On-line diagnostika
- Funkce operátora
- Aplikace PC Console / PC Phone
- PC programování
- Skupina externího hlášení (Paging Group)
- Rychlé nastavení
- Dálková poplašná signalizace
- Dálková kontrola stavu pobočky pomocí DISA
- Dálkové uzamčení pobočky
- Skupinové vyzvánění
- Speciální přenosový přístup
- Záznam informací o hovorech (SMDR)
- 24hodinový a 12hodinový časový formát SMDR
- Tisk ID volajícího SMDR
- Rozšíření systémové paměti
- Služby podsystemů
- Časované upozorňování
- Časové režimy (Den / Noc / Polední přestávka / Pauza)
- Zákaz meziměstských volání
- Vnější skupina (Trunk Group)

- Jednotná distribuce hovorů (UCD)
- Skupina poboček (User Group)
- Funkce VIP-Call
- Vizualní identifikace volajícího

<Funkce hlasové pošty (VM)>

- Automatická konfigurace – rychlé nastavení
- Přesměrování hovorů do VM
- Uvedení identifikace volajícího ve VM
- Přerušení hovorů do VM
- Displej telefonu, VM operation z menu
- Filtrování hovorů (LCS)
- Dálková kontrola dat pobočkové ústředny přes VM
- VM řízení dat přes pobočkovou ústřednu
- VM integrace (digitální/DTMF)
- Funkce VM Group
- Předání pošty do VM
- Zobrazení čísla VM zprávy na DPT LCD

Funkce poboček

- 4-konference 4 účastníků a vysílání relace až 32 účastníkům
- Zprávy v nepřítomnosti
- Zadání kódu účtu (povinné)
- Automatické opakované vytáčení
- Vedoucí - sekretářka
- Vysílání relace
- ID volajícího na jednolinkový telefon
- Přesměrování hovorů (všechny hovory, obsazeno, obsazeno / nezvedá, nezvedá, funkce Follow Me, ze skupiny Incoming Group)
- Přidržení hovoru
- Převzetí hovoru (řízené, skupinové, DSS, zamítnout)
- Předání hovoru (filtrované, nefiltrované, předání jedním tlačítkem, opětovné vyvolání předání)
- Konference (3 účastníci, více účastníků, bezobslužná konference)
- Volba typu vytáčení
- Digital eXtra Device Port (DXDP) (2 DPT v jednom linkovém portu)
- Přímé převzetí jedním tlačítkem
- Nerušit (DND)
- DSS konzole
- Vynucený vstup do probíhajícího hovoru
- Adresář pobočky
- Doba trvání meziměstských hovorů z pobočky
- Přístup zvenčí
- Flexibilní tlačítka
- Digitální duplexní hlasitý telefon
- Hands-free režim
- Výběr sluchátka / Náhlní souprava
- Velký podsvícený displej telefonu
- LED kontrola pro CTI
- Přihlašování / odhlašování
- Čekající zprávy
- Vícejazyčný displej
- Předání hovoru ve víceúsekové síti (4 kroky)
- Hudba pro čekající hovory
- Signalizace vyvěšené pobočky (OHCA)
- Odposlech hovoru
- Jednotlačítkové vytáčení

- Systém externího hlášení - paging (zákaz, předání)
- Paralelní telefon (APT/ DPT+SLT DPT/ SLT+PS)
- Opakované vytáčení posledního čísla
- Ovládání ze vzdáleného terminálu
- Speciální přenosový přístup
- Zrychlené vytáčení – osobní / systémové
- Zobrazení data a času
- Konverze tónová-pulsní volba
- Převzetí vnějších hovorů z libovolné stanice (TAFAS)
- Třídy služeb (COS)
- Tichá signalizace vyvěšené pobočky (upozornění do probíhajícího hovoru)
- Zotavení
- XDP (eXtra Device Port)

<Funkce DECT>

- Automatické předávání
- DECT CS na port digitální pobočky
- Kompatibilita s náhlavní soupravou
- Seznam příchozích a odchozích hovorů
- Ovládání displeje telefonu přes CTI*
- Režim paralelního bezdrátového XDP
- Vibrační vyzvánění (pouze KX-TCA255)

Funkce služby ISDN

- Oznámení o ceně (AOC)
- Zákaz identifikace volající linky (CLIR)
- Uvedení identifikace volající linky (CLIP)
- Sestavení spojení s obsazeným účastníkem (CCBS)
- Uvedení identifikace připojené linky (COLP)
- Zákaz identifikace připojené linky (COLR)
- Přímé vnitřní vytáčení (DDI)
- ISDN konference 3 účastníků (3PTY)
- Přesměrování ISDN hovoru (CFU/CFNR/CFB)
- Předávání ISDN hovorů (CT)
- ISDN pobočka
- Identifikace zlomyslných volání (MCID)
- Víceosobné účastnické číslo (MSN)

Síťové funkce

- Alternativní směrování
- ARS s VoIP
- Kontrolky obsazenosti (BLF)*
- Identifikace volajícího na jednolinkovém telefonu
- Deník hovorů (z veřejné sítě do soukromé sítě)
- Skryté číslování sítě
- DISA volání do sítě
- Volání z neveřejné sítě do veřejné sítě
- Volání z veřejné sítě do neveřejné sítě
- QSIG spojení
- Jméno rychlého vytáčení (z veřejné sítě do soukromé sítě)
- Tandemové spojení
- Předání na síťovou pobočkovou ústřednu
- Virtuální privátní síť (VPN)
- Síť VoIP (vestavěný IP-GW)

*Nutný volitelný software

DPT = Digitální systémový telefon; APT = Analogový systémový telefon; SLT = Jednolinkový telefon; PS = Přenosný telefon



Panasonic

Official Worldwide
Olympic Partner

Razítko vašeho prodejce:

ATEL SERVIS
Modranska 1061 / 15
143 00 Praha 4 Modrany
tel: 244 404 437, 244 400 472
www.atel.cz

www.panasonic.cz
info@panasonic.cz

Panasonic je obchodní značka firmy Matsushita Electric Industrial Co. Ltd. Design a technické specifikace výrobků se neustále zdokonalují a mění v zájmu vylepšení. Ačkoli byla příprava tohoto katalogu věnována maximální péči, některé změny nemusí být uvedeny a mohou nastat až po publikaci tohoto katalogu. Jednotlivé detaily si, prosím, ověřte u svého nejbližšího obchodníka. Panasonic Czech Republic, s. r. o. nepřebírá žádnou odpovědnost za případné chyby a omyly. Proto informace uvedené v tomto katalogu podléhají změnám bez předchozího upozornění.